

Ombrelles japonaises

Un emblème culturel incontournable

Les ombrelles en papier huilé sont une variété inventée en **Chine** qui s'est répandue dans de nombreux **pays voisins**. Personne ne sait exactement quand les ombrelles sont apparues au Japon, mais on pense qu'elles sont arrivées au **Japon via la Corée** pendant la période Asuka (538-710).

L'ombrelle japonaise (wagasa en japonais) était initialement destinée à être utilisée par les membres de la famille impériale et les aristocrates pour les protéger des mauvais esprits et de la lumière du soleil plutôt que de la pluie. Puis les wagasa étaient fabriqués avec de si **beaux détails** qu'ils sont rapidement devenus des accessoires de mode pour la population.

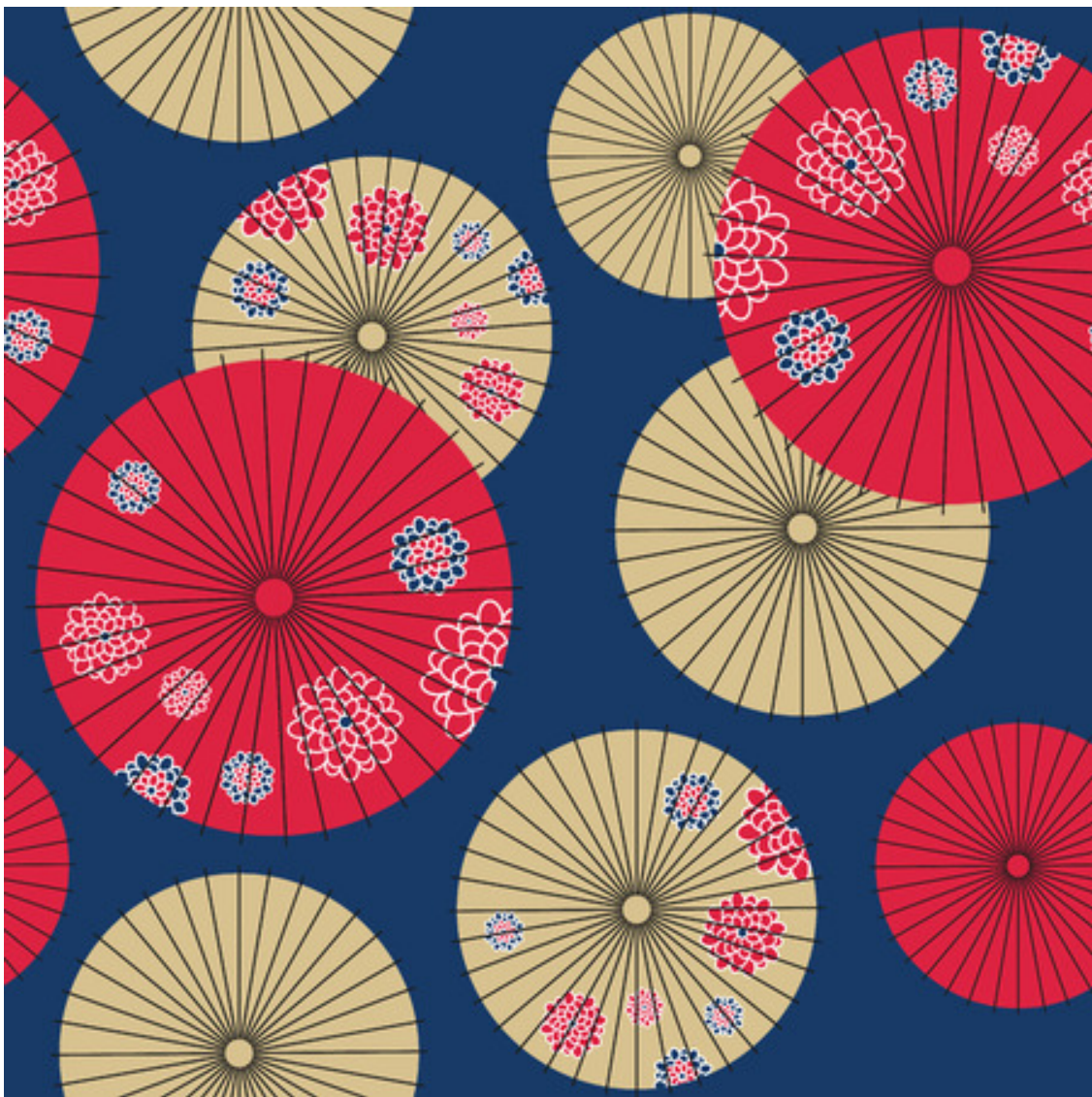
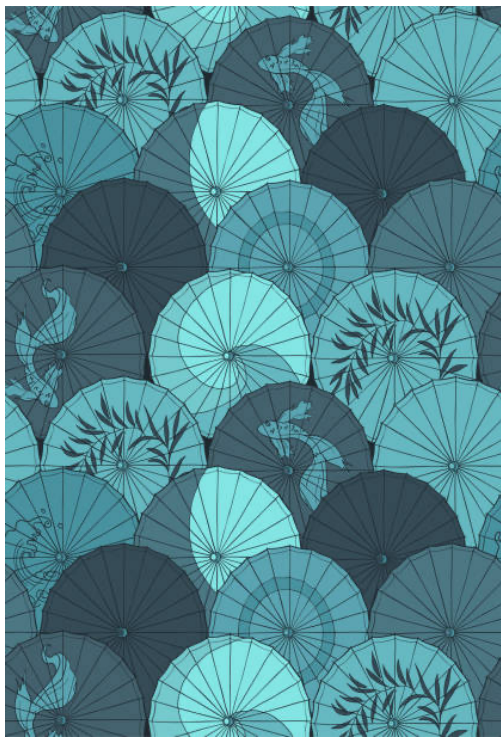
Le **wagasa traditionnel** est fabriqué avec des matériaux renouvelables tels que le papier huilé japonais, la ficelle et le bambou. Sa solidité artisanale lui confère une grande longévité : il peut durer jusqu'à 20 ans s'il est correctement entretenu. Ils ont 30 à 70 baleines de bambou qui s'étendent à mesure que le parapluie est ouvert (généralement 8 baleines pour le parapluie occidental), déployant le papier qui est fixé sur la longueur des grandes baleines extérieures avec lui.



[Le Parapluie Japonais - YouTube](https://youtu.be/TqiV5UVZWyw)
<https://youtu.be/TqiV5UVZWyw>



<https://www.gommeetgribouillages.com>

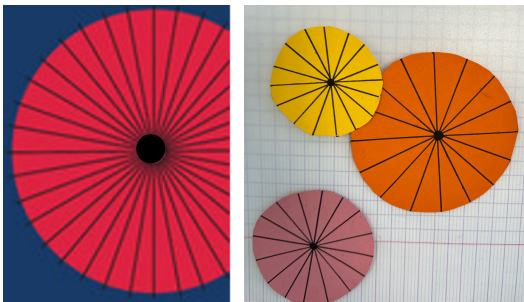


Ombrelles japonaises

- 1- Choisir différentes feuilles de couleurs.
- 2- Tracer des cercles de différentes tailles à l'aide d'un compas.
- 3- Découper soigneusement ces cercles.
- 4- Les disposer sur la page SANS les coller.

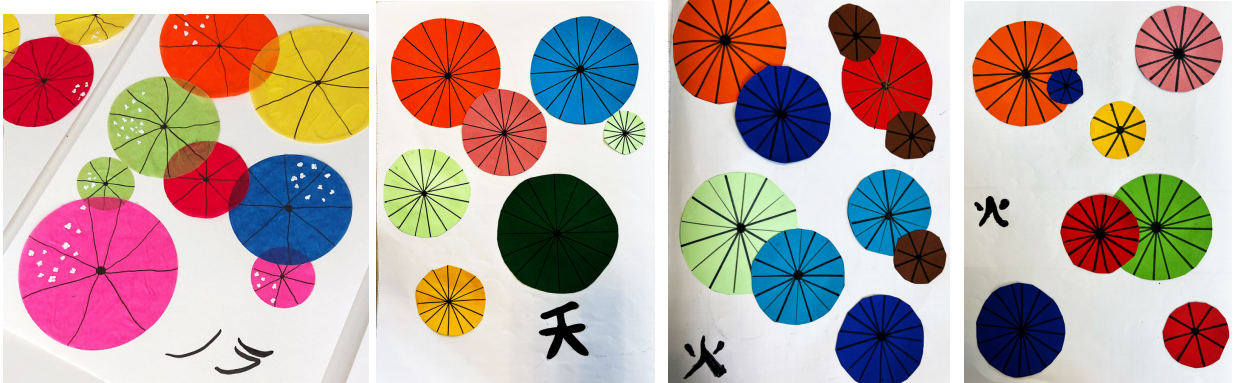


- 5- Au feutre noir, tracer des traits à la règle pour représenter la structure en bambou.
- 6- Colorier un cercle noir au centre.



Facultatif :

- tracer de fines fleurs ou pétales de cerisier japonais
- signer en choisissant un kanji



KANJI

火

FEU

哲

SAGE

頑

MECHANT

惰

PARESEUX



幣

ARGENT

儡

DETRUIT

MEANINGS

巫 天 死

SORCIER(E)

JEUNE

MORT

毀

MENSONGE

惺

INTELLIGENT

奚

QUESTION

KANJI



MEANINGS

火

FEU

哲

SAGE

幣

ARGENT

巫

SORCIER(E)

天

JEUNE

死

MORT

頑

MECHANT

惰

PARESSEUX

儻

DETRUIT

毀

MENSONGE

惺

INTELLIGENT

奚

QUESTION

KANJI



MEANINGS

火

FEU

哲

SAGE

幣

ARGENT

巫

SORCIER(E)

天

JEUNE

死

MORT

頑

MECHANT

惰

PARESSEUX

儻

DETRUIT

毀

MENSONGE

惺

INTELLIGENT

奚

QUESTION

KANJI



MEANINGS

火

FEU

哲

SAGE

幣

ARGENT

巫

SORCIER(E)

天

JEUNE

死

MORT

頑

MECHANT

惰

PARESSEUX

儻

DETRUIT

毀

MENSONGE

惺

INTELLIGENT

奚

QUESTION